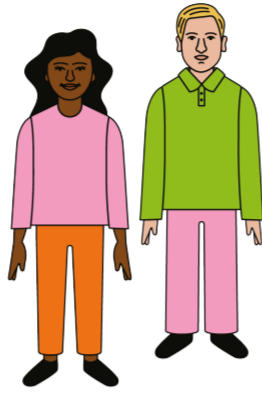


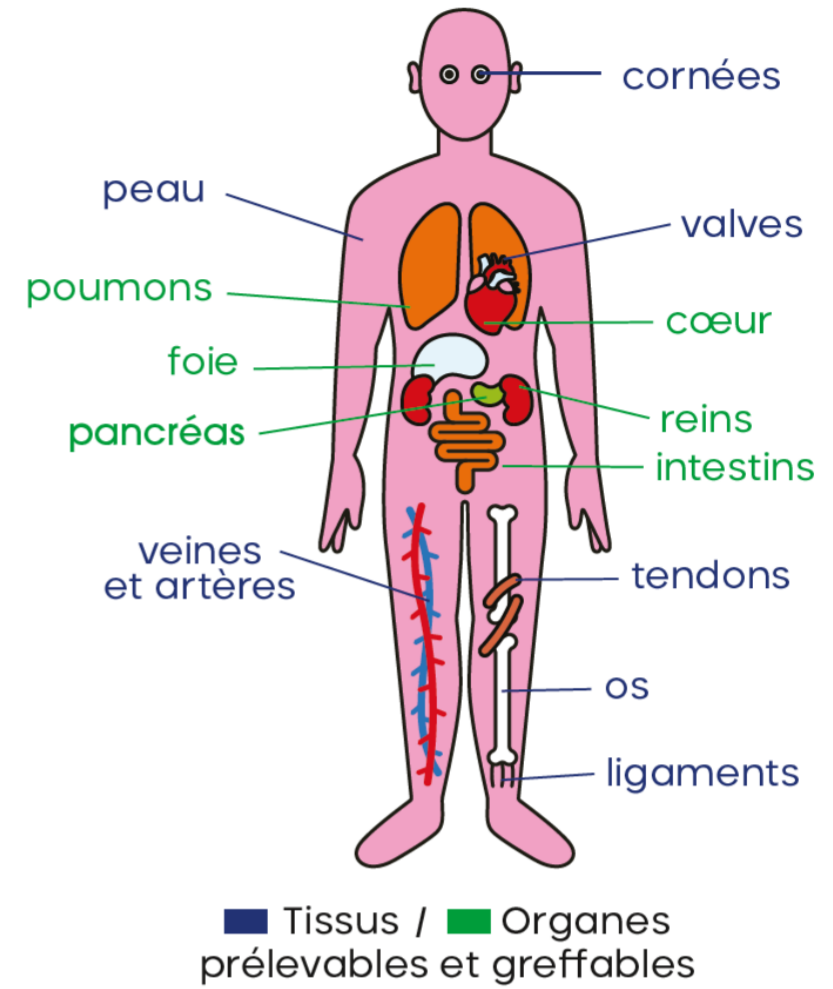
# DON D'ORGANES

Santé publique - Une priorité nationale

« Une chaîne dont nous faisons tous partis.  
En France, chacun de nous est présumé  
donneurs d'organes et de tissus. »



Quels organes et tissus peuvent  
être prélevés et greffés ?

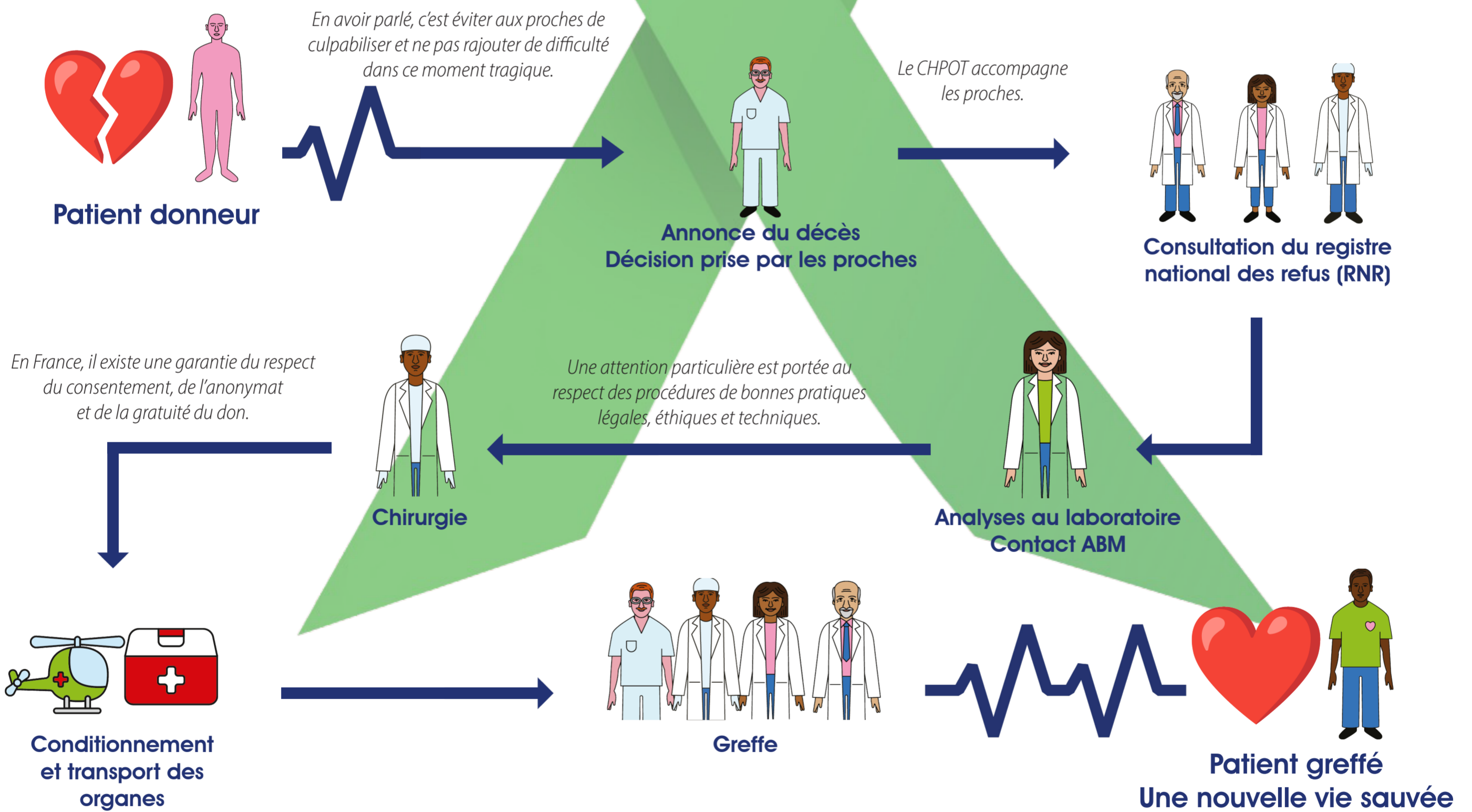


## Les chiffres

- 22 585 patients inscrits sur les listes nationales d'attente pour une greffe d'organes
- 6 034 patients greffés en 2024
- 17 greffes/jour en moyenne
- 36,4% c'est le taux d'opposition au don d'organes



## LA CHAÎNE DU DON A LA GREFFE



## D'un point de vue religieux...



Les religions encouragent le don d'organes et laissent à chacun déterminer son choix.  
Le but est de sauver des vies...

N'oubliez pas qu'avec...  
UN SIMPLE OUI ON PEUT  
SAUVER 7 VIES !!